



Manual do Produto

www.brasiltec.ind.br

+55 (47) 3525-4790

+55 (47) 3521-0448

+55 (47) 99973-5737

+55 (47) 99988-0010



Fica proibido cópia, divulgação ou plágio deste documento/projeto sem prévia autorização da Brasiltec.

Toda a reprodução é uma cópia, e cópia sem autorização do titular dos direitos autorais e/ou do detentor dos direitos de reprodução ou fora das demais estipulações legais constitui contrafação, um ato ilícito civil e criminal sujeito a punições conforme previsto na constituição nacional.

De acordo com o disposto no art. 28 da Lei 9.610/98

Características Técnicas

Material	PA 6.6
Temperatura de utilização	- 20 a 105°C
Certificação	EN 60062, IEC 304
Flamabilidade	UL94 V0

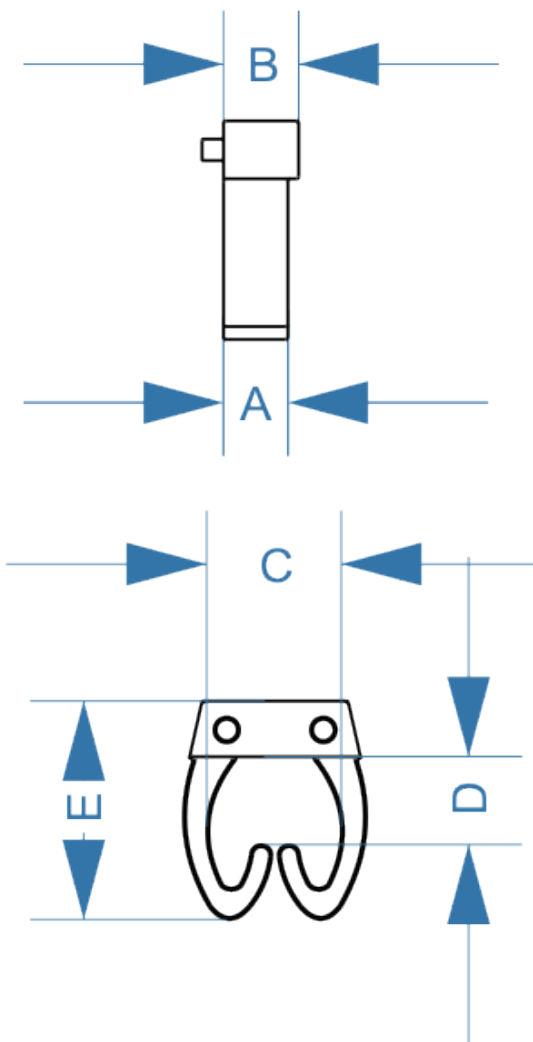
Cor	Sinal (-)		Preto
	Sinal (+)		Vermelho
	Numeral 0		Preto
	Numeral 1		Marrom
	Numeral 2		Vermelho
	Numeral 3		Laranja
	Numeral 4		Amarelo
	Numeral 5		Verde
	Numeral 6		Azul
	Numeral 7		Roxo
	Numeral 8		Cinza
	Numeral 9		Branco
	Terra		Verde
	Letra N		Azul
	Letra R		Amarelo
	Letra S		Amarelo
	Letra T		Amarelo
	Letra U		Amarelo
	Letra V		Amarelo
	Letra W		Amarelo
Letra X		Amarelo	
Letra Y		Amarelo	

Dimensões

Modelo	A	B	C	D	E
Diâmetro 2 A 3MM	2,1	3,0	2,8	1,6	6,85
Diâmetro 3 A 4MM	3,0	3,7	5,0	2,7	9,15
Diâmetro 4 A 5,2MM	3,15	3,7	6,0	3,7	10,15
Diâmetro 6 A 7,5MM	3,2	3,7	7,2	5,8	12,15

Dimensões em mm

Modelo	Cabos compatíveis
Diâmetro 2 A 3MM	0,5mm ² - 0,75mm ² - 1,0mm ² - 1,5mm ²
Diâmetro 3 A 4MM	1,5mm ² - 2,5mm ² - 4mm ²
Diâmetro 4 A 5,2MM	4mm ² - 6mm ²
Diâmetro 6 A 7,5MM	10,0mm ² - 16,0mm ²



O escopo de soluções da Brasiltec não se limita aos produtos e soluções apresentadas nesse catálogo. Para conhecer nosso portfólio, consulte-nos.

Elétrica

Brasiltec